



PŘÍRODNÍ KÁMEN NIC NENAHRADÍ...



## HISTORIE

Česká společnost PIEDRA je výrobcem a prodejcem produktů z přírodního kamene. Vyrábí kamenné a mramorové koberce, u kterých nabízí největší výběr s nejvyšší kvalitou na našem trhu a díky tomu také udává trend v tomto segmentu. Kamenné koberce, které PIEDRA vyrábí, jsou zároveň na trhu i pod dalšími obchodními značkami. Uskupení PIEDRA bylo založeno v roce 2008, zprvu jako podnikání fyzické osoby, a zaměřovalo se na obchodování s mramorovou dlažbou a obklady. A dařilo se, o dva roky později již PIEDRA otevřela svoji první vzorkovou prodejnu v Praze. Díky dynamickému rozvoji firmy došlo v roce 2011 ke změně právní formy a z uskupení PIEDRA se stala akciová společnost, kterou v roce 2014 doplnila další dceřiná společnost.

Rok 2011 byl však pro společnost zásadní také z pohledu produkce. PIEDRA v té době zahájila kamenickou výrobu, která byla v následujícím roce navíc rozšířena o výrobu stavebních kamenických produktů. Svou pozornost společnost směřovala zároveň k vývoji směsí přírodních oblázků a pojiva. Komerční prodej kamenných koberců firma spustila v roce 2013. To vyvolalo o rok později také potřebu přestěhovat společnost do nového sídla v Praze a do nových distribučních skladů. I díky tomu mohla PIEDRA v dalším období rozšířit své prodeje o okrasné přírodní kameny a mramorové koberce do interiéru. Díky tomuto úspěšnému vývoji společnosti začala PIEDRA v roce 2015 budovat síť franšizových partnerů po celé České republice. S tím souvisel i další důležitý milník společnosti, a sice otevření nového distribučního a prodejního centra

pro Moravu v Brně v roce 2016. V témže roce společnost PIEDRA udělala další důležitý krok směrem k zákazníkům, když obdržela patent pro systém plovoucí dlažba. Plovoucí dlažba je unikátní systém finálního povrchu pro interiéry a exteriéry z mramorového koberce. Aplikuje se na povrch bez lepení k podkladu. Základ systému tvoří odolný plastový dílec se systémem zámku a povrch z mramorového nebo kamenného koberce. Plovoucí dlažba je snadná a rychlá na instalaci a aplikovat ji lze na jakoukoliv rovnou podkladovou pevnou plochu, tj. betony, dlažbu, zámkovou dlažbu apod. Zejména je plovoucí dlažba vhodná pro jakoukoliv pochozí plochu, například terasy, kolem bazénů, chodníčky, chodby atd. V minulém roce se společnost soustředila na vývoj a prodej nových pojjiv a doplňkové chemie pro systémy PIEDRA.

## INOVACE

Jak již bylo výše uvedeno, PIEDRA inovuje a vylepšuje své výrobky permanentně, tak aby udržela nejvyšší kvalitu svých produktů. S ohledem na konkurenci a přání zákazníků to ani jinak nejde. Na trh uvedla několik nových kvalitních produktů, které jsou již tradiční součástí stavebních materiálů. Namátkou lze uvést právě systém plovoucí dlažba, kamenné koberce pro interiéry, mramorové oblázky pro kamenné koberce, 100 % UV odolné pojivo a další jiné produkty.

## HODNOTA ZNAČKY

PIEDRA díky poskytované nejvyšší kvalitě svých produktů, které sama vyvíjí, udává trend v oboru. Inspiruje se podněty klientů, sleduje zahraniční trendy, testuje a vyvíjí své nové nápady, a proto jsou některé výrobky zcela unikátní. Z tohoto důvodu se rychle dostala do povědomí zákazníků. Klienti, kteří využili výrobky PIEDRA, často předávají své kladné reference mezi další své známé. Podstatnou část úspěchu tvoří samotné výrobky PIEDRA, které jsou vzhledově i prakticky vhodné pro široké spektrum využití v rámci staveb. Na výrobky značky PIEDRA lze narazit ve všech možných stavbách v soukromém i veřejném sektoru, a to jak v exteriéru, tak v interiéru. Nejčastější produkt značky je kamenný koberec, z kterého společnost dělá chodníky, terasy, balkony, plochy kolem bazénů, koupališť a různé další typy ploch, kde byl dřív jen beton, dlažba či zámková dlažba. V interiéru se lze nejčastěji setkat s mramorovým kobercem, který je na chodbách domů, kancelářích, wellness center, v ordinacích, v prodejnách a v mnoha částech domů a bytů. Produkty PIEDRA využívají zákazníci již téměř 10 let. Za tuto dobu si PIEDRA vydobyla přední pozici na trhu a patří k největším prodejcům kamenných koberců, mramorů, žul a výrobků z nich.

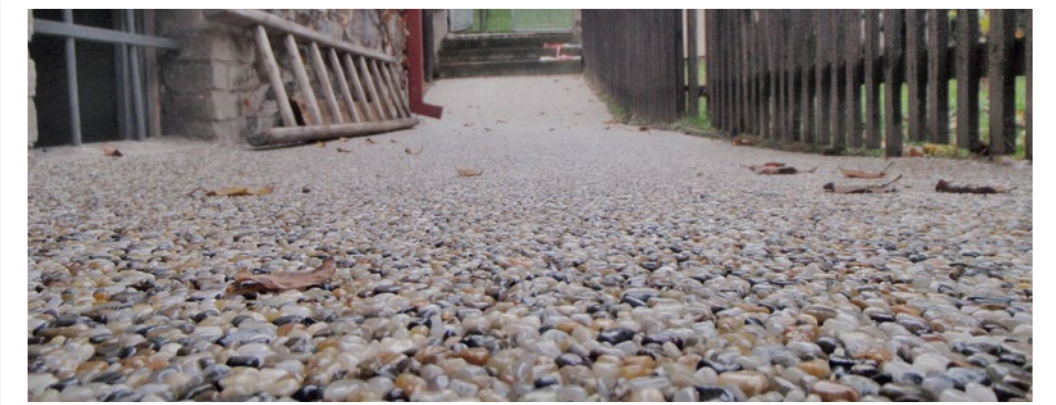


## KOMUNIKACE A ÚSPĚCHY

Ve své komunikaci klade PIEDRA velký důraz na solidní jednání a doplňkové služby, které zabezpečují maximální komfort a spokojenost zákazníků. Přestože za PIEDRU „hoví“ směrem k zákazníkům hlavně její kvalitní a nápadité produkty, důležitým komunikačním kanálem jsou pro značku média, a to již od roku 2010. Produkty PIEDRA mohou diváci vidět každý rok v mnoha pořadech zaměřených na bydlení, zahradu či jiných hobby pořadech na všech českých TV. PIEDRA se snaží být k zákazníkům co nejbližší, a tak se každoročně účastní veletrhu For Garden, komunikuje na Facebooku, provádí technické porady a školení ve svých prodejnách.

## SPOLEČENSKY ODPOVĚDNÉ PODNIKÁNÍ

Svým zákazníkům dává PIEDRA svými produkty pevnou půdu pod nohama. O něco podobného se snaží společnost i ve vztahu ke svým CSR aktivitám, kdy podporuje především sport a zdravotnictví. Ve sportovních aktivitách se zaměřuje na sponzorování bojových sportů. Ve zdravotnictví se PIEDRA věnuje sponzorování FN Motol, kde se snaží pomáhat dětem s onemocněním cukrovky 1. typu.



PAVEL DANĚK

ČLEN PŘEDSTAVENSTVA, AKTIVNÍ V USKUPENÍ PIEDRA OD ROKU 2008

*„PIEDRA se od začátku svého založení zaměřuje výhradně na přírodní kámen používaný ve stavebnictví, který zpracovává a nabízí v mnoha podobách a směrech využití. Důvodem tohoto zaměření je, že přírodní kámen je kvalitativně prověřený na stovky let starých stavbách, které další stovky let vydrží. PIEDRA dále přírodní kámen utváří i do nových možností využití, jako jsou například kamenné a mramorové koberce či plovoucí dlažba z oblázků, což je patentovaný systém PIEDRY. Přírodní kámen díky své barevně přirozené rozmanitosti vždy působí elegantně a přirozeně napříč módními trendy. PIEDRA znamená španělský kámen, kámen je příroda a příroda je život.“*

## ZAJÍMAVOSTI

- 2008 – ROK ZALOŽENÍ USKUPENÍ PIEDRA
- 2016 – V TOMTO ROCE OBDRŽELA PIEDRA PATENT PRO SYSTÉM PLOVOUCÍ DLAŽBA.
- PIEDRA ZA POSLEDNÍCH PÁR LET VYPRODUKOVALA PŘES 1 MILION M<sup>2</sup> KAMENNÉHO KOBERCÉ, COŽ JE JAKO 25× POKRYTÁ PLOCHA VÁCLAVSKÉHO NÁMĚSTÍ V PRAZE.